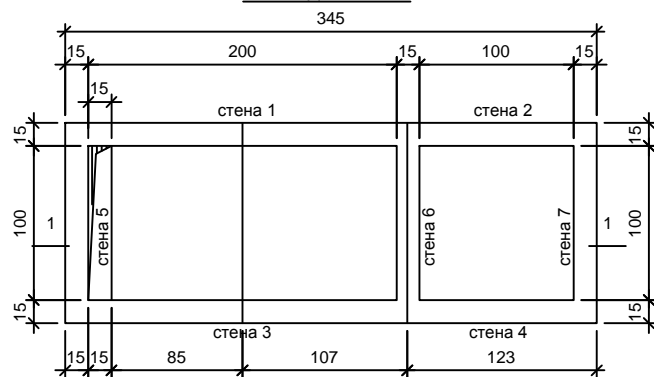
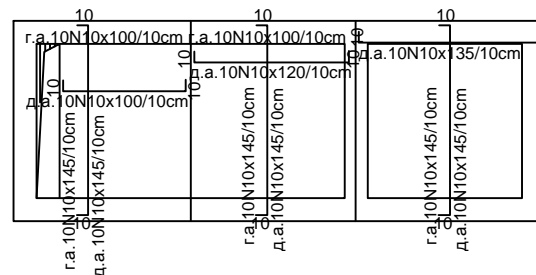


ПОГЛЕД ОТ ГОРЕ



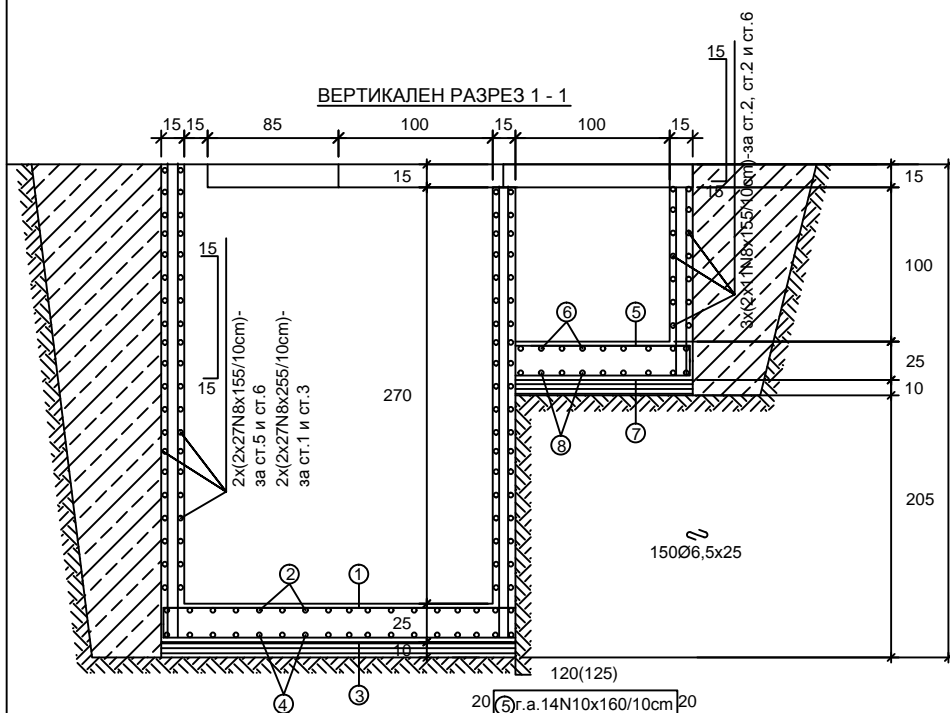
АРМИРОВЪЧЕН ПЛАН НА КАПАКА



Материали:



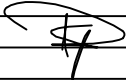

Бетон В10 - подложен;
Бетон В20 - основи, стени;
Стомана А I Ra=225 МРa
Стомана А III Ra=375 МРa

ВЕРТИКАЛЕН РАЗРЕЗ 1 - 1



столчета
10N10x65

Забележка: Отворите в стените да се гледат от проекта по ВИК част.

		www.spato.bg	
ОБЕКТ	Теренно отводняване и вертикална планировка в УПИ V-840, кв. 132, по плана на 7-ми м.р. (идентично с ПИ 10135.1506.927), ул. Девня №2, гр. Варна		
Възложител	ЕНЕРГО-ПРО Мрежи АД		
Възложител			
Проектант	инж. Ж. Златев		
Проектант			
Съгласували:			
Геодезия	инж. Р. Златев		
Вик	инж. К. Караиванова		
Електро	инж. Ст. Стоянов		
Част	СК	Фаза	ТП
План на основите, кофражен и армировъчен план на Вик шахта		Година	2015
		Машаб	Лист
		1:25	1/1